

S/4HANA

*La clave para la
transformación digital
de tu organización*

CONTENIDO

03 AUMENTA LA PRODUCTIVIDAD DE TU EMPRESA

- Aumenta la productividad de tu empresa con SAP S/4HANA.
- El futuro es hoy.

06 CÓMO EVOLUCIONAR A S/4HANA

- S/4HANA – Un paso gigante hacia el futuro empresarial.
- Cómo empezar el proceso de evolución a SAP S/4 HANA.
- Retos de la evolución a S/4HANA.
- Riesgos de no evolucionar a S/4HANA.
- S/4HANA como el corazón de la empresa inteligente.
- La IA como acelerador de la transformación empresarial y excelencia de procesos.
- La movilidad como factor de expansión de los procesos en el negocio.
- La mejora en la experiencia y productividad del usuario enfocada en actividades.
- S/4HANA potencializa el análisis de tus datos.
- Algunos ejemplos de IA en S/4HANA.
- Solución de plataforma tecnológica para S/4HANA.

23 DIFERENCIAS ENTRE SAP S/4HANA Y ECC

- Finanzas (FI), Account Management (CO), Gestión de Materiales (MM), Ventas y Distribución (SD).

26 CONCLUSIONES

- La visión de SYAAT hacia el futuro.
- ¿Cuál es la visión de SAP en los siguientes años para sus clientes?
- Decisiones que hacen trascender.

31 ACERCA DE SYAAT

- Nuestro equipo directivo.
- Algunos de nuestros clientes.
- Contáctanos.

37 REFERENCIAS

- Referencias bibliográficas.



AUMENTA LA PRODUCTIVIDAD DE TU EMPRESA

AUMENTA LA PRODUCTIVIDAD DE TU EMPRESA CON SAP S/4HANA

SAP S/4HANA es el nuevo core de negocio inteligente de SAP, orientado a que las empresas tengan un mejor desempeño en sus procesos de negocio y a ofrecerle al usuario una mejor experiencia de operación.

Sin embargo, esta no es solamente una actualización de una versión de SAP ECC, sino que es un alcance totalmente distinto.

Esta plataforma cuenta con tecnologías de punta en tendencia, como la inteligencia artificial (AI), además de dar soluciones en la nube para todo S/4HANA y las suites que conectan con ella.

Completamente mejorado en una nueva tecnología, con nueva base de datos, que hoy en día se está usando en las implementaciones de SAP, este producto viene a llenar expectativas.

Todavía existe un universo de empresas en SAP ECC 6.0 que aún no contemplan ni priorizan trasladarse a S/4HANA.

Como un resumen de los que estaremos explicando a lo largo de este Ebook, estas son algunos de los beneficios de migrar a S/4HANA.

Primero que nada está el análisis en tiempo real, pues SAP S/4HANA permite a las organizaciones tomar decisiones informadas porque tiene la capacidad de procesar grandes cantidades de datos de manera instantánea.

Esto es indispensable, pues ayuda a que las empresas puedan tener una toma de decisiones más rápida y precisa.

En segundo lugar, podemos hablar de la experiencia del usuario. Bajo esta perspectiva, SAP S/4HANA es mucho más intuitiva y fácil de usar; esto aumenta la posibilidad de éxito en cuanto a la adopción por parte de los usuarios, aumenta su satisfacción y reduce, de manera importante, la curva de aprendizaje, que suele ser larga y tediosa.

Como tercer beneficio está, por supuesto, la eficiencia. S/4HANA funciona tan bien por la simplificación de procesos y la eliminación de redundancias, lo cual conduce a una mayor eficiencia operativa. De este modo, las empresas optimizan sus operaciones, reducen sus tiempos de respuesta y mejoran la agilidad de su negocio.

También la innovación es un punto a favor, pues se aprovechan tecnologías avanzadas de hoy en día, como la inteligencia artificial y el aprendizaje automático. Gracias a esto, las organizaciones están en una constante innovación y pueden encontrar nuevas formas de eficientizar sus operaciones con el fin de brindarles a sus clientes experiencias únicas.

A man with short, graying hair, wearing black-rimmed glasses, a white button-down shirt, and a dark blue suit jacket. He is standing with his arms crossed in front of a modern building with large glass windows. The background is slightly blurred, showing architectural details of the building.

EL FUTURO ES HOY

La migración a SAP S/4HANA es un paso gigante en la dirección correcta hacia el éxito de las empresas.

Es un hecho que el soporte de SAP para ECC está programado para finalizar en un momento dado, que no parece ser muy largo; es por esto que la migración a S/4HANA garantiza que todo tipo de empresas sigan recibiendo constantes actualizaciones, métodos de seguridad, soporte técnico en todo momento y enfocado a procesos inteligentes.

CÓMO EVOLUCIONAR A S/4HANA

S/4HANA, UN PASO GIGANTE HACIA SU FUTURO EMPRESARIAL

En el mundo empresarial de hoy en día, la tecnología desempeña un papel fundamental en la determinación del éxito y la competitividad de los negocios, sean estos pequeños, medianos o grandes. Bajo este contexto, SAP (Systems, Applications, and Products in Data Processing) se ha establecido como un líder en el suministro de soluciones de software empresariales, dándoles atención especializada a todo tipo de industrias.

Una de las decisiones más importantes con la que se enfrentan las empresas que ya utilizan SAP ECC es la migración a SAP S/4HANA. Esta migración, al ser una novedad y, por supuesto, una necesidad inminente, va más allá de una simple actualización tecnológica, pues implica una transformación completa de la forma en que las empresas operan y gestionan sus recursos.

Pero comencemos por el inicio, para entender las razones por las cuales esta es “una necesidad” para las empresas.

La migración a SAP S/4HANA representa una evolución palpable y significativa en comparación con SAP ECC. Para ponernos en contexto, la 'S' en el nombre de S/4HANA hace referencia a la palabra “simple”; esto es importante saberlo, pues indica la simplificación integral que esta nueva plataforma procura para las empresas.

A diferencia de las bases de datos tradicionales, S/4HANA se basa en una arquitectura de base de datos en memoria, lo cual quiere decir que genera un acceso mucho más rápido a los datos que se almacenan y una mayor capacidad para el análisis de los mismos en tiempo real.

La migración a SAP S/4HANA brinda a las empresas una oportunidad única para mejorar y optimizar sus procesos empresariales, lo que les permite aumentar la eficiencia y la competitividad de sus flujos de trabajo.

Además de esto, SAP S/4HANA es compatible con las tecnologías emergentes, ya que el futuro es ahora, como la inteligencia artificial, el aprendizaje automático y la analítica avanzada, lo cual se traduce en un terreno prolífico para llevar a cabo una innovación empresarial.

El cambio siempre es necesario, y lo acompañan el crecimiento, el conocimiento, pero, sobre todo, la incertidumbre. En un mundo que cambia todos los días, es normal que las empresas busquen seguridad, estabilidad y, por encima de cualquier cosa, que sus datos no se vean expuestos.

Para esto, es de suma relevancia comprender y conocer los pasos, lineamientos y retos que el cambio implica. Por ello, SYAAT ha decidido explicar ampliamente estos conceptos a través de este Ebook.

CÓMO EMPEZAR EL PROCESO DE EVOLUCIÓN A SAP S/4 HANA

BROWNFIELD Y GREENFIELD

Hay dos métodos de migrar de manera exitosa de ECC a SAP S/4HANA:

La primera es a través de método **Brownfield** (reusar y convertir), que no es otra cosa, sino migrar a S/4HANA sin tener que reimplementar procesos de negocio, y utilizando los mismos datos de operación. Con este método los procesos de negocio se llevan a S/4HANA prácticamente sin cambios de fondo, minimizando los riesgos y costos asociados con una migración completa.

El segundo método es **Greenfield** (rediseñar y reimplementar), el cual da la oportunidad de hacer una reimplementación de cero con nuevos procesos de negocio, eliminado todos los vicios, y aprovechando toda la capacidad de usar el nuevo contenido de negocio que ofrece. *“Además, se llevarán a cabo procesos de negocio inteligentes para que la empresa pueda crecer sólidamente; esto es lo que busca SAP para sus clientes”.* (A. Muerza, 2023).

En este sentido, SAP ofrece reportes EWA, Pathfinder y Redinesscheck (solo método Greenfield), para que el partner de SAP ejecute e interprete el estatus de la funcionalidad actual. Esta información permite determinar las tareas que están listas para hacer una posible conversión.

Los reportes implican una serie de prerrequisitos técnicos que ayudarán a saber de forma exacta qué necesitas y cómo se encuentra tu sistema actual.

Un aspecto muy relevante para llevar a cabo el proceso de migración es que los usuarios (key users) o encargados del soporte de operación, tengan una capacitación en la herramienta, que conozcan cómo funcionan los procesos de migración a SAP S/4HANA para que puedan tomar decisiones durante la conversión o reimplementación. Al conocer estos procesos es fácil identificar cuando los usuarios tienen errores de uso y de esta manera optimizar los procesos a través de uso de las nuevas herramientas integradas en S/4HANA.

SYAAT cuenta con más de 20 años de experiencia y partner de servicios de SAP ayudando a las empresas en su camino a la transformación. Para S/4HANA contamos con servicio de “assessment de migración”, con el que se puede comenzar sin esperar a que inicie el gran proyecto o tener el presupuesto asignado.

Como resultado del assesment, es posible comenzar antes, realizando tareas en casa y así avanzar y ganar tiempo para evitar un gran proyecto en un corto tiempo y distribuir el esfuerzo y presupuesto en más tiempo.

RETOS DE LA EVOLUCIÓN A SAP S/4HANA

No es una novedad que cualquier cambio implica desafíos (lo habíamos mencionado, incluso, al inicio de este Ebook), y la migración de SAP ECC a S/4HANA no es la excepción. Llevar a cabo la migración requiere una planificación cuidadosa, evaluar la plataforma tecnológica (hardware), evaluar y depurar los datos (datos a migrar) y capacitación en los nuevos procesos implementados e interfaz gráfica a los usuarios.

Adicionalmente, es recomendable realizar una evaluación de los procesos empresariales actuales para saber cómo éstos pueden mejorarse en el contexto de SAP S/4HANA, que será la nueva plataforma que la empresa utilice. Es por esta razón que insistimos en la importancia de colaborar con expertos en migración y socios de implementación de SAP S/4HANA, pues ellos facilitarán en gran medida el proceso de migración.

Además de esto, es muy importante considerar la personalización de la migración para cada empresa, según sus necesidades, y tener en cuenta las integraciones existentes que ayudan a garantizar que la transición sea lo más fluida posible, para garantizar el éxito y acelerar la adopción del sistema.



RIESGOS DE NO EVOLUCIONAR A S/4HANA

PÉRDIDA DE COMPETITIVIDAD

Hoy en día, tener procesos inteligentes es imprescindible para incrementar la velocidad en la toma de decisiones y evitar procesos repetitivos.

Es un hecho que ahora el tiempo corre distinto, y aquellas empresas que solo tienen SAP ECC como una herramienta de trabajo para mejorar sus procesos de negocio están en riesgo. S/4HANA ofrece esta solución respecto al ECC.

MANTENIMIENTO Y SOPORTE

Para el año 2027, SAP dejará de dar soporte a SAP ECC; además de que será más costoso el soporte, se operará en una aplicación obsoleta para la cual muchos proveedores de soluciones de terceros ya no se conectarán ni soportarán sus aplicativos para esta versión de SAP ECC.

El mantenimiento tiene como objetivo evitar que la inversión del cliente se devalúe y que el producto sea mejor constantemente. Hoy en día SAP ya no invierte recursos en mejorar SAP ECC.

INVERSIÓN

La inversión de cualquier mejora o implementación en la suite actual ECC es un gasto, no una inversión. Se trata de un producto que se va a discontinuar, por lo que no vale la pena seguir invirtiendo en él.

EXPERIENCIA DEL USUARIO

Mucha de la potencia operativa de S/4HANA se basa en la experiencia del usuario, la cual ahora además de estar enfocada en las actividades del usuario se presenta en un ambiente de dashboard de aplicaciones y funcionalidades web que abren la posibilidad de conectarse con el mundo de aplicaciones de terceros en internet.

S/4HANA COMO EL CORAZÓN DE LA EMPRESA INTELIGENTE

SAP S/4HANA, el núcleo de la empresa inteligente revoluciona la gestión empresarial con una serie de escenarios y ventajas invaluableles:

AGILIDAD EN TIEMPO REAL:

SAP S/4HANA permite tomar decisiones en tiempo real con información actualizada, impulsando la capacidad de respuesta a las demandas del mercado.

EXPERIENCIA DE USUARIO MEJORADA:

La interfaz intuitiva y personalizable de S/4HANA brinda a los usuarios una experiencia de usuario excepcional, aumentando la productividad y reduciendo la curva de aprendizaje.

PROCESOS AUTOMATIZADOS:

La automatización de procesos empresariales simplifica las operaciones, minimiza errores y reduce costos, optimizando la eficiencia operativa.

ANÁLISIS AVANZADOS:

S/4HANA ofrece capacidades de análisis avanzados, proporcionando escenarios predictivos y prescriptivos para una toma de decisiones más precisa.

INTEGRACIÓN COMPLETA:

Conecta todos los aspectos de tu empresa, desde finanzas hasta cadena de suministro, mejorando la visibilidad y la colaboración.

MAYOR RENTABILIDAD:

Optimiza los recursos, reduce los costos de mantenimiento de TI y aumenta la rentabilidad global de la empresa.

ESCALABILIDAD Y FLEXIBILIDAD:

S/4HANA se adapta a las necesidades cambiantes de tu empresa, facilitando su crecimiento y expansión.

LA EMPRESA INTELIGENTE

SAP ha demostrado que las empresas mejor gestionadas son las empresas inteligentes. Estas empresas aplican tecnologías avanzadas y mejores prácticas dentro de procesos comerciales ágiles e integrados.

La Empresa Inteligente consta de cuatro componentes:

1. El área de Colaboración Empresarial; se centra en poder conectarse y colaborar con socios comerciales externos e internos para cerrar la brecha entre ubicaciones, organizaciones y entornos de sistemas. Un ejemplo de colaboración sería el uso de Ariba Network, donde la empresa puede encontrar, interactuar y colaborar con una gran red de proveedores.
2. El área de Procesos de Negocio se enfoca en escenarios de extremo a extremo de cada transacción comercial y tiene como máxima prioridad la integración de estos procesos.
3. El área de Aplicaciones Empresariales se centra en las soluciones de registro de datos para la Empresa Inteligente.
4. El área de Tecnología Empresarial se centra en la infraestructura técnica y la gestión de la información que introducen la inteligencia en la Empresa Inteligente.

LA IA COMO ACELERADOR DE LA TRANSFORMACIÓN EMPRESARIAL Y EXCELENCIA DE PROCESOS

S/4HANA Y SIGNAVIO

La Inteligencia Artificial (IA) juega un papel importante en la automatización y mejora de los procesos de SAP.

Siendo SAP un software de planificación de recursos empresariales (ERP) ampliamente utilizado que ayuda a las empresas a gestionar diversos aspectos de sus operaciones, como finanzas, cadena de suministro, recursos humanos y más, se requiere de una herramienta complementaria que permita agilizar los procesos comerciales, reducir costos, incrementar la eficiencia y lograr los objetivos definidos si se quiere llevar una buena gestión.

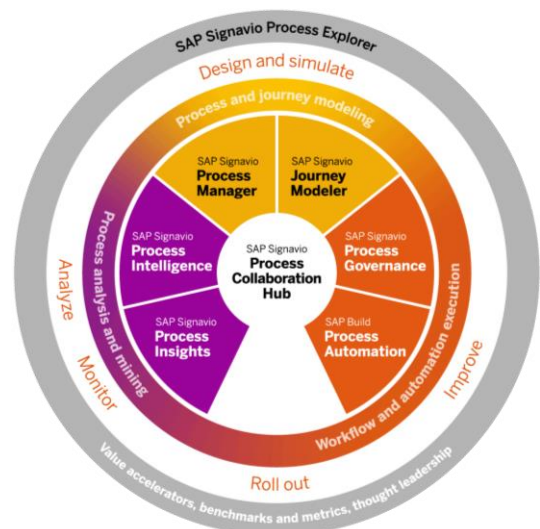
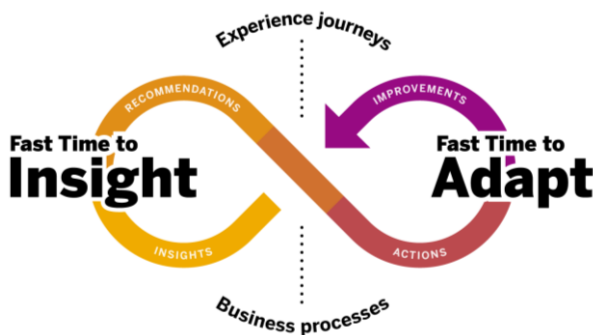
Aquí es donde entra SAP Signavio, apoyando a las organizaciones a transformarse con la capacidad de comprender las operaciones de manera instantánea y holística, y luego reaccionar y mejorar de inmediato, reduciendo el tiempo para obtener conocimiento y acelerando el tiempo para adaptarse.

¿QUÉ ES SAP SIGNAVIO?

Signavio es una plataforma de gestión de procesos de negocio (BPM) que ayuda a las organizaciones a mapear, modelar y optimizar sus procesos de negocio.

Las soluciones de SAP Signavio permiten que los empleados comprendan rápidamente cómo funciona una organización y capacitar a los empleados para que participen activamente en la mejora de los procesos subyacentes. Cuando se integra con SAP S/4HANA, Signavio está diseñado para mejorar la eficiencia y eficacia general de los procesos comerciales de las empresas.

Signavio es una solución basada en la nube que se compone de herramientas potentes e interconectadas que permiten a las organizaciones comprender, innovar y transformar procesos de negocio y modelos de viaje de forma continua, rápida y a escala. Apoya tanto la transformación empresarial como las iniciativas de excelencia de procesos.



LA MOVILIDAD COMO FACTOR DE EXPANSIÓN DE LOS PROCESOS EN EL NEGOCIO

La movilidad se ha convertido en un factor clave para la expansión de los procesos en el negocio. Con la creciente adopción de dispositivos móviles y la conectividad constante, las organizaciones están aprovechando esta tendencia para impulsar la eficiencia y el crecimiento. Los beneficios de la movilidad en los procesos empresariales son evidentes:

Acceso en tiempo real y mayor cobertura del negocio: La movilidad permite la extensión de los procesos de negocio más allá de la propia corporación permitiendo incorporar como parte de los procesos, aplicaciones como servicio en la nube, por ejemplo información de geoposicionamiento de flotillas, información financiera, clima, IoT y mucha más información generada de manera externa que permite acceder a datos y aplicaciones críticas en cualquier momento y en cualquier parte del mundo, lo que permite la gestión globalizada y una toma de decisiones con la mayor información disponible.

Mejora de la productividad: La movilidad permite a los equipos, trabajar de manera más eficiente, reduciendo los tiempos de respuesta y aumentando la cobertura de operación.

Mayor satisfacción del cliente: La atención al cliente B2C se vuelve más eficiente, personalizada y con mayor alcance, lo que conduce a una mayor satisfacción y retención de clientes.

Expansión global: Facilita las operaciones B2B generando procesos donde las propias compañías se convierten en pasos de un gran proceso de inicio a fin.

S/4HANA como corazón de la empresa inteligente se potencializa con toda la gama de aplicaciones de negocio en la nube que permiten a las organizaciones crecer sus capacidades de negocio con toda una gama de soluciones tecnológicas, brindando mayor flexibilidad y conveniencia. Estas aplicaciones móviles están diseñadas para permitir a los usuarios realizar diversas tareas y acceder a información sobre la marcha. Algunos de los tipos comunes de aplicaciones móviles de SAP incluyen:

SAP Fiori Mobile: SAP Fiori es un lenguaje de diseño y un enfoque de experiencia de usuario utilizado por SAP para crear una interfaz de usuario coherente e intuitiva en diferentes dispositivos, incluidos los móviles. Las aplicaciones móviles de Fiori ofrecen acceso a una amplia gama de aplicaciones y datos de SAP.

SAP Concur Mobile: SAP Concur proporciona soluciones de viajes y gestión de gastos. Su aplicación móvil permite a los usuarios gestionar gastos, reservas de viajes y aprobaciones mientras están en movimiento.

SAP SuccessFactors Mobile: esta aplicación está diseñada para la gestión del capital humano y permite a los empleados y gerentes acceder a información relacionada con recursos humanos, realizar tareas como seguimiento del tiempo y gestión del desempeño, y ver datos organizacionales.

SAP Ariba Mobile: SAP Ariba ofrece soluciones de gestión de la cadena de suministro y adquisiciones. Su aplicación móvil permite a los usuarios gestionar procesos de adquisiciones, realizar un seguimiento de los pedidos y colaborar con los proveedores desde sus dispositivos móviles.

SAP Analytics Cloud Mobile: esta aplicación permite a los usuarios acceder e interactuar con análisis de negocios y visualizaciones de datos, lo que facilita la toma de decisiones basadas en datos mientras están lejos de sus escritorios.

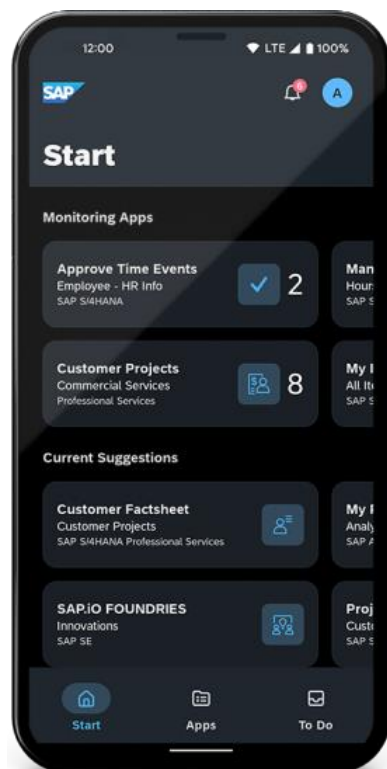
SAP Fieldglass Mobile: SAP Fieldglass se utiliza para gestionar la contratación de servicios y fuerza laboral contingente. Su aplicación móvil ayuda a los usuarios a gestionar la fuerza laboral y las tareas relacionadas con los proveedores.

SAP BusinessObjects Mobile: esta aplicación proporciona acceso a informes y paneles de SAP BusinessObjects BI, lo que permite a los usuarios ver e interactuar con contenido de inteligencia empresarial en sus dispositivos móviles.

SAP Mobile Start: SAP Mobile Start es el punto de entrada nativo que coloca la empresa inteligente en la punta de tus dedos. Aporta una toma de decisiones personalizada con inteligencia en dispositivos estándar Apple iOS y Android.

Las apps, procesos y flujos de trabajo de su empresa siempre están disponibles, donde sea que usted esté. La integración con SAP Task Center reúne todas las tareas en un solo lugar donde puede realizar acciones inmediatas Vanguardistas experiencias móviles nativas habilitan una navegación simple, notificaciones push, alertas accionables, búsquedas, y más. Las sólidas funcionalidades on-line y off-line le permiten trabajar de manera ininterrumpida en la periferia.

Supervise sus KPI, gestione sus tareas pendientes y agregue complicaciones directamente a su esfera de reloj. Soporte para la marca corporativa propia del cliente basada en el diseñador de temas de IU.



La disponibilidad y las características de estas aplicaciones móviles pueden variar según las soluciones y servicios específicos de SAP que utilice una empresa. SAP actualiza y mejora periódicamente sus ofertas móviles para brindar a los usuarios una experiencia móvil perfecta para acceder a sus datos y aplicaciones empresariales.

LA MEJORA EN LA EXPERIENCIA Y PRODUCTIVIDAD DEL USUARIO ENFOCADA EN ACTIVIDADES

S/4HANA POTENCIALIZADO CON MEJORES Y MÁS RÁPIDAS APLICACIONES EN FIORI

La optimización de la experiencia y la productividad del usuario, centrada en actividades específicas, es esencial para impulsar el éxito empresarial. Este enfoque se traduce en una serie de ventajas estratégicas:

Personalización precisa: Adaptar la interfaz y las herramientas a las necesidades individuales de los usuarios mejora su comodidad y eficiencia en tareas críticas.

Flujo de trabajo eficiente: Identificar y simplificar las actividades clave agiliza los procesos, reduciendo el tiempo de ejecución y minimizando errores.

Mayor adopción tecnológica: Una experiencia de usuario mejorada aumenta la aceptación de nuevas tecnologías, lo que facilita la adopción de soluciones innovadoras.

Análisis de datos más efectivo: Al enfocarse en actividades específicas, los usuarios pueden acceder y analizar datos relevantes de manera más rápida y precisa.

Colaboración mejorada: Facilitar la colaboración en tiempo real en torno a tareas específicas promueve la comunicación efectiva y la toma de decisiones informadas.

Reducción de la fatiga del usuario: Eliminar la complejidad innecesaria y las tareas repetitivas disminuye la fatiga del usuario y aumenta su satisfacción.

Las herramientas, tecnologías y plantillas de SAP Fiori pueden acelerar la forma en que crea, prueba e implementa aplicaciones empresariales utilizando su marco de desarrollo favorito. Con SAP Fiori, puede brindar una experiencia de usuario consistente en todas sus aplicaciones. SAP Fiori proporciona una forma más sencilla e intuitiva de ejecutar aplicaciones SAP en su organización. Con un enfoque en una experiencia de usuario inteligente, consistente e integrada, SAP Fiori puede ayudarlo a redefinir su forma de trabajar en la era de la transformación digital.

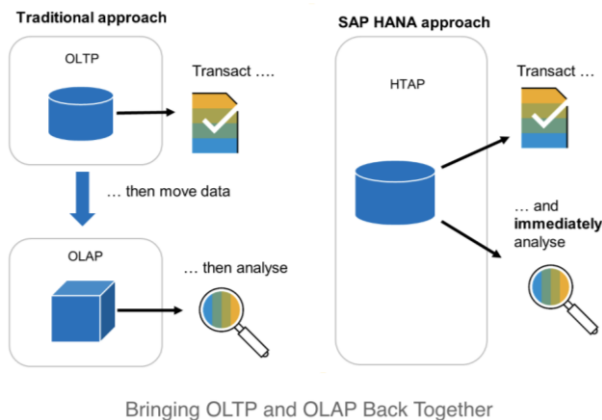
SAP Fiori es un sistema de diseño que le permite crear aplicaciones empresariales con una experiencia de usuario de nivel de consumidor, convirtiendo a los usuarios ocasionales en expertos de SAP con pantallas simples que se ejecutan en cualquier dispositivo. Al utilizar las pautas y herramientas de diseño de SAP Fiori que utilizamos en SAP, puede crear y personalizar fácilmente sus propias aplicaciones que sean coherentes con lo que ofrecemos con SAP S/4HANA y nuestras otras soluciones de software empresarial.

- Mejore la satisfacción del usuario mientras aumenta la productividad y la calidad de los datos.
- Trabaje desde cualquier lugar con aplicaciones web responsivas y móviles nativas optimizadas.
- Adapte y escale el desarrollo rápidamente utilizando la flexibilidad de la interfaz de usuario y el desarrollo rápido.

S/4HANA POTENCIALIZA EL ANÁLISIS DE TUS DATOS

S/4HANA EMBEDDED ANALYTICS

¿Le es familiar tener que esperar el día siguiente antes de poder comenzar el análisis de los datos transaccionales?



En muchos entornos empresariales actuales, las transacciones se gestionan en sistemas donde tanto la arquitectura de hardware, el diseño de la base de datos y los modelos de datos se basan en un procesamiento rápido de lectura/escritura a nivel de registro.

Los sistemas de análisis adoptan un enfoque de diseño diferente. El hardware, la base de datos y los modelos de datos se basan en la carga por lotes, y se centran en consultas de lectura intensiva y almacenamiento en caché.

Es por eso que los sistemas de transacciones en línea (OLTP) y los sistemas de procesamiento analítico en línea (OLAP) a menudo están separados y vinculados a través de interfaces a través de las cuales se obtienen y transfieren datos periódicamente. Este enfoque implica retrasos en el análisis de los datos transaccionales.

SAP S/4HANA integra las mejores prácticas transaccionales y de análisis en una sola plataforma. El acrónimo de este tipo de sistema consolidado es Hybrid Transaction/Analytical Processing (HTAP). La base de datos, el hardware y el modelo de datos de SAP S/4HANA están diseñados para manejar el procesamiento analítico y transaccional combinado. No es necesario ningún movimiento de datos y los usuarios transaccionales y analíticos trabajan a partir de la misma copia única de los datos. Esto significa que tenemos datos en vivo disponibles para todas las aplicaciones en tiempo real.

Algunas aplicaciones de SAP S/4HANA Embedded Analytics son:

- Aplicaciones Analíticas en CXP
- General Ledger Overview
- Treasury Executive Dashboard
- Project Profitability Overview

Embedded analytics se basa exclusivamente en SAP Fiori y SAP Analytics UI. Viene con muchas aplicaciones analíticas predefinidas basadas en Fiori y en SAP Analytics Cloud. Para crear sus propios KPI, informes, paneles, etc., SAP S/4HANA proporciona herramientas para el rol de especialista en análisis.

Los modelos analíticos se implementan en el modelo de datos virtual SAP S/4HANA, que proporciona acceso en tiempo real a los datos transaccionales y que, por tanto, no necesita replicación de datos. Embedded Analytics funciona solo con los datos que se encuentran actualmente en el sistema SAP S/4HANA.

ÁLGUNOS EJEMPLOS DE INTELIGENCIA ARTIFICIAL EN S/4HANA

SAP S/4HANA MACHINE LEARNING

SAP lidera constantemente la adopción de tecnologías de vanguardia. Integra a la perfección el aprendizaje automático y la inteligencia artificial en diversas herramientas en SAP S/4HANA. En consecuencia, las empresas que aprovechan estas herramientas pueden optimizar sus operaciones en la fabricación, la cadena de suministro, la logística, finanzas, mantenimiento de planta, etc.

En un desarrollo reciente, SAP ha presentado nuevas herramientas que amplifican significativamente el potencial de la inteligencia artificial. Un buen ejemplo es Verify de SAP Concur, que simplifica los procesos de auditoría mediante la integración de aprendizaje automático e inteligencia artificial. Esta innovación sobresale en identificar y reportar anomalías mientras profundiza en el aprendizaje de cómo identificar problemas dentro de los informes financieros. Permite a los auditores centrar sus esfuerzos en transacciones de alto riesgo.

Además, SAP Upscale Commerce permite a los minoristas crear experiencias de compra omnicanal adaptadas a cada cliente en función de sus interacciones históricas.

Entre la variedad de soluciones impulsadas por IA que ofrece SAP, se destacan las herramientas financieras. Las soluciones de SAP facilitan la gestión y el control de gastos, el análisis predictivo de datos, la previsión de cambios de inventario para asignar gastos de manera más eficiente y la automatización del cumplimiento de las obligaciones tributarias. Además, poseen la capacidad de detectar fraude mediante la identificación de transacciones inusuales y el uso irregular del sistema SAP.

En el ámbito del servicio al cliente, ciertas aplicaciones de SAP permiten respuestas automáticas para abordar consultas rápidamente, mejorando la experiencia general del cliente.

Las herramientas de SAP para la cadena de suministro ofrecen una gestión de proveedores mejorada, identificando fechas críticas para ajustar los niveles de inventario en respuesta a las fluctuaciones de la demanda. Esta planificación eficiente del inventario garantiza una disponibilidad constante del suministro, procesos de producción fluidos y minimiza las interrupciones dentro de la cadena de suministro.

SIGNAVIO PROCESS AUTOMATION

La automatización de procesos con SAP Signavio le permite aprovechar el poder de la automatización de procesos robóticos inteligentes, el flujo de trabajo y las capacidades de “Low Code” y “No Code” para ayudarlo a reducir la presencia de actividades manuales y repetitivas mediante el desarrollo de robots RPA que admitan tareas escalables y sin errores.

Signavio puede identificar oportunidades para la automatización de procesos. Al integrar Signavio con SAP S/4HANA, las organizaciones pueden optimizar sus flujos de trabajo y reducir la intervención manual, lo que lleva a operaciones más rápidas y eficientes. SAP Signavio ayuda a automatizar los procesos de una empresa proporcionando una base para las iniciativas de automatización de procesos. Si bien Signavio en sí no es una herramienta de automatización desempeña un papel fundamental en el proceso de automatización al permitir a las empresas modelar, analizar y documentar sus procesos de manera efectiva. Las organizaciones pueden utilizar Signavio como punto de partida para sus

proyectos de automatización de procesos, asegurando que los flujos de trabajo automatizados se alineen con los diseños de procesos previstos y se mejoren continuamente para lograr la máxima eficiencia y eficacia.

SAP BUSINESS AI

SAP ofrece inteligencia artificial (IA) para todos los aspectos del negocio. Vea cómo sus clientes pueden beneficiarse de SAP Business AI integrado en sus procesos comerciales principales: conectando finanzas, cadena de suministro, adquisiciones, ventas, marketing, recursos humanos y TI.

- **Relevante:** tome decisiones ágiles, obtenga información valiosa y automatice tareas con IA diseñada teniendo en cuenta su contexto empresarial.
- **Conflable:** utilice IA entrenada en los datos de su industria y de su empresa, impulsada por la experiencia en procesos de SAP y accesible en las soluciones que utiliza a diario.
- **Responsable:** ejecute una IA responsable basada en estándares líderes de ética y privacidad de datos mientras mantiene la gobernanza completa y la gestión del ciclo de vida en toda su organización.

FINANZAS

Inteligencia artificial para SAP S/4HANA Cloud. Automatización inteligente de cotejo de facturas. Reduzca los días de ventas pendientes, reduzca el costo total de propiedad con eficiencias mejoradas y mejore la calidad del trabajo relacionado con las cuentas por cobrar con la automatización inteligente de cotejo de facturas.

Optimizaciones de IA de registro a informe que conducen a finanzas rápidas y confiables. Automatice los procesos manuales, ofrezca eficiencia, tome mejores decisiones con datos más confiables y dirija su negocio con información continua.

Cierre sus libros más rápido y con menos errores entre su empresa matriz y sus filiales. La conciliación y conciliación entre empresas (ICMR), integrada en SAP S/4HANA Cloud, simplifica su proceso de cierre financiero al aprovechar el aprendizaje automático para identificar y resolver discrepancias entre transacciones entre empresas.

Evaluación de integridad empresarial de SAP. Obtenga la información que necesita para proteger la integridad empresarial y evitar transacciones sospechosas con terceros de alto riesgo. Se mejora la detección y prevención de anomalías para mitigar el riesgo de fraude y reducir las pérdidas con el potente software de detección de IA de SAP.

Gobernanza de acceso a identidades de SAP Cloud. Gestione las autorizaciones de acceso con mayor facilidad y minimice errores, usos indebidos y pérdidas financieras. Se simplifica la gobernanza del acceso a los datos, se ofrece una experiencia de usuario perfecta y se adapta la gobernanza de la identidad y el acceso.

Gestión de provisiones. Automatice la publicación de nuevos asientos de diario y se aprovechan los modelos previamente entrenados para optimizar los cálculos de acumulación de órdenes de compra. Cree un proceso de acumulación eficiente y preciso que automatice las finanzas en tiempo real y la contabilidad optimizada con la ayuda de la IA.

IA de viajes y gastos. Se centra en cuestiones críticas con auditorías de políticas mejoradas por IA. Envíe gastos de manera eficiente con procesos de escaneo de recibos y llenado de formularios. Se reduce el gasto no conforme con la detección de escenarios de auditoría. Se optimizan las reservas de hotel en función de estancias anteriores. Identifique los riesgos de pago inmediatamente con el análisis de patrones de gasto.

CADENA DE SUMINISTRO

Planificación de la demanda resistente al riesgo. Se pueden generar pronósticos basados en información casi en tiempo real para reflejar mejor la variabilidad del mercado y las tendencias cambiantes de ventas. Capacidad de utilizar la planificación predictiva de materiales y recursos para reducir los costos de mantenimiento del inventario y maximizar la utilización. Automatice las propuestas de clústeres y umbrales con segmentación inteligente. Identifique anomalías en el trabajo con recomendaciones y detección de anomalías de datos maestros.

Visibilidad mejorada y conocimientos más rápidos. Se mejora la productividad del operador con aprendizaje automático para inspecciones visuales. Se mejora la eficiencia de la producción con una planificación optimizada y envíos automatizados. Se acelera el análisis de causa raíz con algoritmos avanzados y aprendizaje automático.

Almacenamiento y logística inteligentes. Se simplifican los procesos de configuración utilizando IA para derivar automáticamente reglas de posicionamiento a partir de los datos del producto. Capacidad de generar modelos basados en estadísticas a partir de datos relevantes del sistema con aprendizaje automático.

Desarrollo de productos. Utilice IA para conectar modelos de productos 2D o 3D con la información comercial correspondiente en ERP y datos relacionados con procesos con velocidad y precisión.

Gestión del rendimiento de los activos. Predecir fallas de equipos basándose en datos de IoT y enviar advertencias avanzadas a mantenimiento y operaciones. Generar retrasos en el mantenimiento predictivo para abordar los problemas de forma proactiva. Capacidad de utilizar el aprendizaje automático para obtener información sobre los modos de falla del equipo y las causas probables.

Gestión de servicios de campo. Minimice el tiempo de viaje de los técnicos de campo con planificación de rutas predictiva. Capacidad de optimizar los cronogramas utilizando reglas avanzadas para hacer coincidir los trabajos con los técnicos adecuados con las habilidades adecuadas.

ADQUISICIONES

Creación intuitiva de eventos de abastecimiento. Capacidad de recibir recomendaciones de proveedores basadas en eventos anteriores. Identificar las preguntas correctas para hacer a los proveedores en función de la actividad de abastecimiento anterior. Importar formatos de archivos personalizados para generar contenido de proyectos de abastecimiento.

Predicciones de consumo de contratos. Se facilitan las renegociaciones de contratos oportunas con análisis predictivos para el consumo de contratos.

Compra guiada. Se brinda a los usuarios un lugar para comprar lo que necesitan y un proceso simple que respalde el cumplimiento, incluso si no conocen las reglas.

Predicciones de fecha de entrega. Se predicen y ajustan rápidamente la fecha de entrega de los artículos de la orden de compra casi en tiempo real.

Clasificación automatizada de facturas. Capacidad de clasificar facturas con precisión con servicios automatizados de enriquecimiento de datos.

Enriquecimiento de información de proveedores. Se enriquece la información de las facturas de los proveedores con precisión con servicios automatizados de enriquecimiento de datos.

Análisis inteligente de currículum. Capacidad de acelerar la selección de currículums mediante el uso de aprendizaje automático e inteligencia artificial para comparar candidatos uno al lado del otro.

RECURSOS HUMANOS

Oportunidades personalizadas para el crecimiento de los empleados. Capacidad de proporcionar recomendaciones inteligentes e individualizadas para aprendizaje, roles, proyectos, equipos dinámicos, mentores y conexiones entre pares. Se apoya con una variedad de experiencias de aprendizaje y desarrollo, incluidas conexiones entre pares, causas voluntarias, entrenadores de habilidades, asignaciones de proyectos y asignaciones de conciertos.

Planificación y análisis rápidos de la fuerza laboral. Capacidad de analizar, pronosticar y planificar la oferta y la demanda de fuerza laboral, y evaluar las brechas de fuerza laboral. Se determinan las intervenciones de gestión del talento objetivo y crear planes de acción. Se crea una combinación óptima de fuerza laboral que se alinee con los objetivos financieros.

¡Muy pronto! Un copiloto de IA que realmente entiende su negocio. Se completan tareas más rápido con un único asistente integrado en todas las aplicaciones SAP. Se reciben recomendaciones interesantes de recursos humanos y consejos contextuales. Se obtienen respuestas rápidas a sus preguntas para ayudarlo a tomar decisiones más rápidamente.

VENTAS

Venta inteligente, simplificada. Capacidad de predecir el momento de las oportunidades y la probabilidad de éxito utilizando información y algoritmos del pasado. Se califican a los clientes según el compromiso. Próximas acciones recomendadas basadas en inteligencia de acuerdos, conocimientos de participación y solidez de las relaciones.

Protección y expansión de márgenes. Se aumenta el tamaño de la transacción con recomendaciones personalizadas de precios, ventas adicionales y ventas cruzadas. Se eliminan los descuentos deshonestos con barreras protectoras de márgenes.

Previsión inteligente. Capacidad de pronosticar con precisión el volumen de ventas alcanzable con predicciones de rendimiento inteligentes. Se mejoran los pronósticos con el análisis de probabilidad de conversión de cotización a pedido.

Inteligencia de servicio. Se proporciona un servicio más rápido y mejores resultados. Se apoya el manejo de consultas de los clientes con la información correcta y los siguientes pasos recomendados. Se priorizan y categorizan los tickets según la importancia y la opinión del cliente. Se acelera la resolución de casos con soluciones recomendadas y flujos guiados impulsados por IA.

Experiencias personalizadas en todos los canales. Capacidad de dirigirse a los clientes con ofertas atractivas basadas en el estado y los comportamientos esperados, como compradores por primera vez o probabilidad de realizar una conversión. Se recomiendan productos y contenidos relevantes por correo electrónico, web y dispositivos móviles para aumentar la participación. Se usa la IA para enviar mensajes en el momento adecuado y en el canal adecuado para aumentar la participación del cliente.

Automatización de pedidos de ventas y cumplimiento fiscal. Capacidad de Cear pedidos de ventas de manera eficiente a partir de datos no estructurados. Se simplifica la gestión tributaria con detección y automatización del cumplimiento.

Compras que siempre son relevantes. Se ofrecen recomendaciones relevantes basadas en el comportamiento del cliente, el historial de compras y los patrones de navegación. Se analizan los niveles de inventario, las tendencias de ventas y el historial de pedidos para predecir la demanda y optimizar los niveles de inventario. Se aumenta las tasas de conversión mejorando la higiene del catálogo y el descubrimiento de productos.

Devoluciones optimizadas y detección de fraude. Capacidad de enrutamiento de clientes y disposición de devoluciones asistidos por IA. Cuenta con un motor de análisis que introduce la visibilidad para optimizar los retornos. Modelos de aprendizaje automático que aceleran la toma de decisiones y detectan comportamientos fraudulentos.

Predecir la actividad del cliente y actuar. Seguridad mejorada y protección contra la apropiación de cuentas impulsada por IA. Capacidad de predecir e identificar segmentos de clientes que tienen un alto riesgo de abandono y actúe en consecuencia en todos los puntos de contacto.

INDUSTRIA

Capacidad de resolver la complejidad y optimización de los procesos de negocio con capacidades de IA integradas. Desde análisis predictivos hasta conocimientos inteligentes, SAP Business AI automatiza la planificación, optimiza la previsión y simplifica los procesos de toma de decisiones. Se automatiza y optimizan procesos industriales complejos. Lo mantendrá por delante de la competencia con prácticas predictivas basadas en datos. Maximizando las ganancias con pronósticos impulsados por IA.

Capacidad de automatizar los pedidos para un futuro más rentable, así como los niveles de inventario y los costos mientras maximiza la disponibilidad y los márgenes del producto. Con la IA, los minoristas pueden equilibrar el inventario, calcular propuestas de pedidos que minimicen los costos de adquisición, evitar la pérdida de ingresos por desabastecimiento y reducir el desperdicio.

El futuro de la agricultura, infundido con IA. Simplifica las crecientes decisiones y se fomentan prácticas agrícolas sostenibles con pronósticos basados en IA. Se mantendrá a la vanguardia en un mercado competitivo con información sobre patrones climáticos, condiciones del suelo y tendencias del mercado.

Podrá hacerse cargo de tu proceso de carga electrónica. Capacidad de reducir los costos de carga y evitar la sobrecarga de la red eléctrica con una solución de carga de vehículos eléctricos basada en IA. Capacidad de aprovechar la información derivada de los datos para simplificar los procesos de toma de decisiones e identificar las condiciones de carga óptimas para las flotas de vehículos eléctricos.

SOLUCIÓN DE PLATAFORMA TECNOLÓGICA PARA S/4HANA

Es recomendable decidir una plataforma en la nube para la implementación de SAP S/4HANA ya que en lugar de hacer grandes inversiones en infraestructura se recomienda la contratación de servicios de plataforma. Esto vuelve más versátil la operación, el consumo de recursos tales como discos, procesamiento, almacenamiento, ancho de banda, etc. se solicita bajo consumo.

Sabemos que el core de un negocio no es el tener equipos en sus instalaciones, por eso en SYAAT ofrecemos el servicio de nube privada SYCLOUD especializada para soluciones SAP con servicios administrados, gracias a la cual las empresas pueden dejar de hacer grandes inversiones en hardware y costos de capacitación para sus operadores y operar eficientemente en la nube.

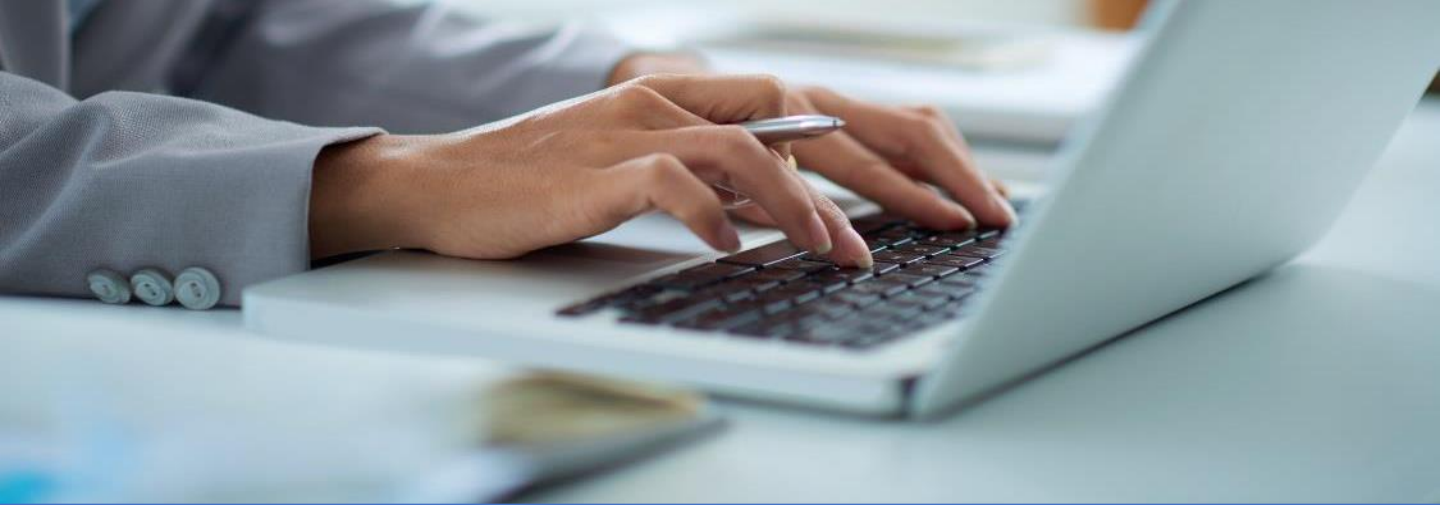
SYCLOUD es el modelo de Nube con servicios Administrados para SAP de SYAAT; el cual cumple con los estándares de operación de los aplicativos SAP manteniendo óptimamente la seguridad y estabilidad en sus plataformas y aplicativos. Gracias a su experiencia obtenida a lo largo de los años y certificación en la metodología de operación RUN SAP.

En SYAAT estamos preparados y contamos con toda la capacidad para soportar los servicios de esta nueva era tecnológica de aplicativos, lo que permitirá que la información y los aplicativos de las organizaciones estén seguros sin inversión en infraestructura.

“Nuestro centro de datos está en Data Foundry, en Houston, Texas. Cuenta con los certificados y niveles de seguridad del más alto nivel para poder mantener y respaldar la información de cada uno de nuestros clientes. Además, proporcionamos los Servicios Administrados de módulo base, que incluyen SAP basis, respaldos, DRP, administración y monitoreo de plataforma, entre otros, por lo que podrás estar tranquilo al saber que tu información y aplicativos están en excelentes manos”.

Rodrigo Hernández, SYAAT.

DIFERENCIAS ENTRE SAP S/4HANA Y ECC



FINANZAS (FI)

El área financiera se potencializa con todo el mosaico de aplicaciones de Fiori, en donde se puede monitorear el estatus financiero de las diferentes operaciones de todas las áreas de la empresa; lo cual aplica para los 2 grandes módulos que son Financial Accounting y Accounting Management.

SAP S/4HANA optimizó la funcionalidad de New GL aprovechando la nueva tecnología de Universal Journal, centralizando las operaciones financieras en una única fuente de verdad. De esta manera se da cabida a las aplicaciones analíticas en tiempo real.

Registro universal (Universal Journal) es la nueva estructura de finanzas. SAP S/4HANA utiliza el registro universal, que combina los datos financieros (FI) y de control (CO) en una sola tabla, mientras que en SAP ECC estos datos se almacenan en tablas separadas. Esto permite optimizar considerablemente las consultas que se llevan a cabo y optimizando el rendimiento.

Activos fijos (FI-AA). En SAP S/4HANA se simplifica al integrarse con el Universal Journal, eliminando la necesidad de ejecutar procesos separados de cierre.

Gestión de flujos de efectivo (FI-CM): SAP S/4HANA introduce una nueva funcionalidad para la gestión de flujos de efectivo que no está disponible en SAP ECC. Permite ver el estatus de las cuentas bancarias, el origen de los ingresos, el destino de los egresos, así como la previsión de flujo en tiempo real.

Informes financieros, analíticos y KPIs. SAP S/4HANA ofrece aplicaciones financieras en tiempo real y análisis predictivos basados en tecnologías, como el aprendizaje automático y la inteligencia artificial.

ACCOUNTING MANAGEMENT (CO)

Análisis de rentabilidad. SAP S/4HANA proporciona capacidades mejoradas de análisis de rentabilidad en tiempo real y permite una mayor flexibilidad en los informes de análisis.

El análisis de la rentabilidad, contabilidad de centro de beneficios y la planeación tiene mejoras sustanciales, simplificando la operación y haciendo integración con los módulos, como ventas, compras, y distribución, lo que permite una mejor coordinación y toma de decisiones.



GESTIÓN DE MATERIALES (MM)

Planificación y ejecución de la cadena de suministro: SAP S/4HANA proporciona capacidades mejoradas de planificación y ejecución de la cadena de suministro, como planificación de necesidades de materiales (MRP) prácticamente en tiempo real y planificación de la demanda hasta en minutos y en tiempo de operación normal, comparado con lo que antes en SAP ECC se llevaba en horas nocturnas fuera de horario de operación.

Procesamiento de pedidos: en SAP S/4HANA el procesamiento de pedidos se ha simplificado y acelerado con funciones como la creación rápida de pedidos y la disponibilidad en tiempo real de la información del inventario.

Integración con Fiori: SAP S/4HANA utiliza la interfaz de usuario Fiori para ofrecer una experiencia de usuario intuitiva y basada en roles en el módulo MM.

Análisis de inventario: SAP S/4HANA proporciona análisis de inventario en tiempo real, lo que permite una mejor visibilidad y control de los niveles de inventario.

Gestión de contratos: SAP S/4HANA ofrece una gestión mejorada de contratos de compras y acuerdos marco.

VENTAS Y DISTRIBUCIÓN (SD)

Procesamiento de pedidos: en SAP S/4HANA el procesamiento de pedidos se ha simplificado y agilizado, lo que permite una mayor velocidad en la gestión de las ventas.

Planificación de la demanda: SAP S/4HANA proporciona capacidades avanzadas de planificación de la demanda, lo que ayuda a mejorar la precisión de los pronósticos y la gestión de los niveles de inventario.

Facturación y gestión de ingresos: SAP S/4 HANA introduce mejoras en la facturación y la gestión de ingresos, como la facturación basada en eventos y la integración con la analítica financiera.

Interfaz de usuario: SAP S/4HANA utiliza la interfaz de usuario Fiori, que proporciona una experiencia de usuario moderna y basada en roles.

Análisis de ventas: SAP S/4HANA ofrece capacidades mejoradas de análisis de ventas en tiempo real, lo que permite una mejor visibilidad de las métricas clave de ventas y un análisis más profundo.



START

CONCLUSIONES

LA VISIÓN DE SYAAT HACIA EL FUTURO

Somos la empresa de consultoría con la experiencia y especialistas certificados para acompañar a las empresas, en la aventura tecnológica más avanzada del mundo de los ERPs. SYAAT es el puente de transformación de negocios tradicionales a negocios inteligentes, de la estrategia y planeación a la ejecución y soporte de proyectos de implementación y transformación hacia SAP S4/HANA.

Identificamos las herramientas más poderosas de SAP S4/HANA de acuerdo a las necesidades de nuestros clientes y cristalizamos el aprovechamiento de la nueva tecnología.

Prepararse para el futuro de los negocios con un sistema de planificación de recursos empresariales (ERP) implica una planificación cuidadosa, consideraciones estratégicas y un enfoque en la agilidad y la innovación. Desde nuestra perspectiva profesional hemos elegido 13 pasos clave que debemos impulsar para que cualquier empresa adopte como una preparación hacia el futuro:

1. EVALUAR LOS PROCESOS Y NECESIDADES ACTUALES:

Realice un análisis exhaustivo de los procesos comerciales existentes e identificar las áreas de oportunidad que deben mejorarse basándose en un sistema ERP con el contenido de negocio adecuado como SAP S/4HANA. Considerar sus necesidades comerciales actuales y futuras, incluida la escalabilidad, los requisitos específicos de la industria y el cumplimiento normativo.

2. ESTABLECER OBJETIVOS CLAROS:

Defina objetivos claros y específicos para implementar o actualizar su sistema ERP. Estos objetivos deben alinearse con sus metas y estrategias comerciales a largo plazo.

3. SELECCIONAR EL SISTEMA ERP ADECUADO:

Elija el sistema ERP que mejor se adapte a las necesidades de su negocio. Considere factores como la funcionalidad, la escalabilidad, las opciones de implementación (nube, local, híbrida) y la reputación del proveedor.

4. INVOLUCRAR A LAS PARTES INTERESADAS CLAVE:

Involucre a las partes interesadas clave de varios departamentos en el proceso de implementación del ERP. Sus conocimientos y aceptación son cruciales para una implementación exitosa.

5. CALIDAD Y MIGRACIÓN DE DATOS:

Garantice la calidad y exactitud de sus datos existentes. La migración de datos es un paso crítico y los errores o inconsistencias pueden interrumpir las operaciones. Desarrolle un plan de migración de datos y probarlo minuciosamente antes de la migración real asegura el éxito.

6. PERSONALIZACIÓN E INTEGRACIÓN:

Personalice el sistema ERP para satisfacer sus necesidades específicas, pero evite una personalización excesiva que pueda generar complejidad y desafíos de mantenimiento futuros. Centrarse en la integración con otros sistemas, como CRM, comercio electrónico y gestión de la cadena de suministro, para crear un flujo de datos fluido en toda la organización.

7. CAPACITACIÓN DE USUARIOS Y GESTIÓN DE CAMBIOS:

Proporcione capacitación integral a sus empleados para garantizar que puedan utilizar eficazmente el sistema ERP. Implemente estrategias de gestión del cambio para ayudar a los empleados a adaptarse a nuevos procesos y tecnologías.

8. MEJORAR CONTINUAMENTE:

Reconozca que la implementación de un ERP no es un proyecto único; es un viaje continuo. Evalúe y optimice periódicamente su sistema ERP para mantenerlo alineado con las necesidades cambiantes de su negocio y las tendencias de la industria.

9. SEGURIDAD Y CUMPLIMIENTO:

Implemente medidas de seguridad sólidas para proteger datos confidenciales y garantizar el cumplimiento de las regulaciones relevantes, especialmente en industrias con requisitos estrictos de gobernanza de datos.

10. ABRAZAR LA INNOVACIÓN:

Manténgase actualizado sobre tecnologías emergentes, como IA, aprendizaje automático e IoT, que pueden mejorar sus capacidades del ERP y ayudar a su empresa a mantenerse competitiva.

11. MONITOREAR Y ANALIZAR DATOS:

Aproveche los datos recopilados por su sistema ERP para una toma de decisiones informada. Utilice herramientas de análisis e informes para obtener información sobre sus operaciones y el comportamiento de sus clientes.

12. SOPORTE Y ACTUALIZACIONES DE PROVEEDORES:

Mantenga una relación sólida con su proveedor de ERP. Manténgase informado sobre actualizaciones de software, parches y nuevas funciones que pueden mejorar el rendimiento y la seguridad del sistema.

13. RECUPERACIÓN ANTE DESASTRES Y CONTINUIDAD DEL NEGOCIO:

Desarrolle un plan de recuperación ante desastres y continuidad del negocio para garantizar que sus procesos principales permanezcan operativos ante eventos imprevistos.

Si sigue estos pasos y mantiene un enfoque con visión de futuro, su empresa podrá prepararse mejor para el futuro de los negocios con un sistema ERP, adaptándose a las condiciones cambiantes del mercado y manteniéndose competitivo. Vuelva a evaluar periódicamente su estrategia de ERP para asegurarse de que permanezca alineada con sus objetivos comerciales en evolución y el panorama tecnológico en evolución.

¿CUÁL ES LA VISIÓN DE SAP EN LOS SIGUIENTES AÑOS PARA SUS CLIENTES?

Desde que SAP nació, la estrategia ha sido ayudar a que cada negocio funcione como una empresa inteligente; a que todas las organizaciones de cualquier tamaño y de todo tipo de industria puedan operar de manera óptima, con el fin de ser competitivas en el mercado.

El futuro es hoy, y es por ello que es tan importante en estos tiempos promover la simplificación de procesos y el uso de la tecnología como la inteligencia artificial (AI), el Internet de las cosas y los análisis de datos en la nube. Es así como SAP ayuda a convertir a las empresas en inteligentes.

La tecnología no pierde el tiempo, se mueve muy rápido y no mira hacia atrás; lo que antes se hacía en años, hoy se hace en días.

No obstante, SAP no solo está enfocado en dar soporte a procesos de negocio, sino que también contribuye proporcionando profundos conocimientos tanto en temas de negocios como de tecnología.

Esto incrementa la competitividad de las personas dentro de un mercado laboral que apremia y busca la perfección y la vanguardia. La migración a SAP S/4HANA es un deber en estos tiempos. Hacerlo es sinónimo de tendencia, pero sobre todo de sabiduría.



DECISIONES QUE HACEN TRASCENDER

En este nuevo panorama empresarial, en el cual la agilidad de los procesos, la eficiencia de los mismos, la innovación constante, la seguridad de la información y la constante capacitación de los colaboradores, son los cinco pilares del éxito de las empresas, la migración de SAP ECC a SAP S/4HANA es sinónimo de un imperativo estratégico, es decir, un “sí” inminente y totalmente necesario si se busca trascender.

Esta trascendental decisión no solo representará para las empresas una actualización en el ámbito tecnológico, sino un cambio inmediato y radical hacia la optimización y la transformación integral de las operaciones empresariales, que están a la orden del día y de las cuales no se puede escapar.

La buena noticia es que al implementar SAP S/4HANA, las organizaciones se consiguen tener una armadura irrompible que está hecha de herramientas seguras que les permitan tomar decisiones más informadas, optimizar operaciones diarias y crear bases sólidas para tener una innovación a futuro.

Lo hemos dicho, y lo repetimos: el futuro empieza hoy. Sí, es verdad que la migración puede ser un proceso desafiante para una empresa, pero si se tiene una planificación adecuada y se trabaja de la mano de expertos, las recompensas serán significativas y evidentes.

Las empresas están hechas para crecer, para prosperar en un entorno de constante evolución e innovación, con lo cual puedan brindar experiencias increíbles a sus clientes y operar de la manera óptima para enfrentar cualquier desafío que se presente. Hacer la transición a SAP S/4HANA es la respuesta a ese problema. Gracias a ello, las organizaciones no solo se mantendrán a la vanguardia dentro del ámbito tecnológico, sino que se embarcarán en el barco del éxito en un viaje sin retorno hacia la excelencia. A medida que las organizaciones se esfuerzan por alcanzar nuevos niveles de éxito y competitividad, SAP S/4HANA se yergue como un gigante sobre el cual las empresas que decidan dar un “sí” construirán un camino próspero que deje huella.





ACERCA DE
SYAAT

NUESTRA COMPAÑÍA

NUESTRA VISIÓN

Proveer soluciones en tecnologías de la información de una manera ágil, flexible y confiable.

NUESTRA MISIÓN

Agilizar el mindset tecnológico que las organizaciones necesitan para ser vanguardistas en el nuevo paradigma digital.

NUESTRO PORQUÉ

Queremos ser tus aliados en el éxito de tus objetivos empresariales

CÓMO LO HACEMOS

A través de las mejores prácticas, por medio de la experiencia, agilidad y confiabilidad.

LO QUE HACEMOS

Potenciar a tu empresa en el uso y operación de SAP

+20 años

De experiencia implementando soluciones SAP

+5,000

Migraciones SAP

+1,000

Consultores SAP a través de iTech

+250

Clientes atendidos en los últimos 20 años

Hosting

De aplicaciones SAP

Soluciones

Que se adaptan a tu industria

NUESTRO EQUIPO DIRECTIVO



José Miguel Bañuelos
Socio Fundador / Director de Ventas

Gracias a su entrega y conocimiento de más de 20 años, José Miguel desarrolla las estrategias de SYAAT para proveer soluciones de una manera ágil, flexible y confiable que ayudarán a potenciar a las empresas en el uso y operación de SAP. Mantiene una la relación directa con el cliente y establece las metas del equipo comercial.



Ricardo Bañuelos
Socio Fundador / Director de Operaciones Nube

Por su gran experiencia en arquitectura de soluciones de tecnología, Ricardo es responsable de las soluciones y operaciones de Nube con el objetivo de ser aliados en el éxito de los objetivos empresariales de nuestros clientes ayudándolos a solucionar problemas complejos de tecnología de información de su organización.



Rodrigo Hernández
Director de Operaciones

A través de las mejores prácticas por medio de la experiencia, agilidad y confiabilidad, Rodrigo Hernández es el responsable de las operaciones y soluciones ayudando a sus clientes a potenciar el uso y operación de plataforma SAP.



Edgardo Herrera
Director de Procesos y PMO

Con más de 35 años de experiencia en tecnologías de la información en los sectores de finanzas, telecomunicaciones, manufactura, gobierno, entre otros, Edgardo Herrera es el responsable de la Oficina de Proyectos, asegurando el mejor aprovechamiento de las personas, procesos y productos de SYAAT así como los proyectos desusclientes.



Ernesto Pérez
Director Administrativo

Con más de 10 años de servicio en SYAAT, Ernesto Pérez es el responsable de finanzas, contabilidad y recursos humanos, llevando a cabo cada uno de los valores de SYAAT y poder así mantener una relación saludable con los clientes.

¡Aprovecha la oportunidad de dar el siguiente paso hacia la transformación digital de tu empresa!

Descubre cómo la migración de S/4HANA puede impulsar el crecimiento y la eficiencia de tu negocio con el acompañamiento de SYAAT.

Si estas interesado en saber más, reserva una reunión con nosotros.



CONTACTO:

José Miguel Bañuelos García
Socio Fundador / Director General

jmbanuelos@syaat.com

Cel. 55 5404 2659



ALGUNOS DE NUESTROS CLIENTES





REFERENCIAS

REFERENCIAS BIBLIOGRÁFICAS

- Charles, Cesar (2022). Presentación de SAP Signavio. Sesión 1 y 2. Recuperado de: https://syaatmxmy.sharepoint.com/:f/g/personal/jacuna_syaat_com/EoJbyU0v8QNLG9fyEMrdRFAB3v9dnfnFpf_yO_Dz82zkfw?e=C2URs5
- SAP Signavio (2023). Onboarding Webinar - Welcome & Introduction. Recuperado de: <https://dam.sap.com/mac/app/p/pdf/asset/preview/CbmPUgr?ltr=a&rc=10>
- SAP Signavio (2023). SAP Signavio Process Transformation Suite. Recuperado de <https://www.signavio.com/products/process-transformation-suite/>
- SAP Learning (2023). SAP Signavio. What's is all about? Recuperado de: <https://learning.sap.com/products/signavio>
- SAP Mobile technology from SAP (2023). SAP Mobile start. Recuperado de: <https://www.sap.com/latinamerica/products/mobile/applications.html>
- SAP Fiori (2023). The enterprise user experience, reimagined. Recuperado de: <https://www.sap.com/products/technology-platform/fiori.html>
- SAP Partner Portal (2023). Explore SAP Business AI. Recuperado de: <https://partneredge.sap.com/en/solutions/business-ai/about.html>
- SAP News (2023). Todo lo que debe saber sobre SAP S/4HANA, el software ERP definitivo. Recuperado de: <https://news.sap.com/spain/2021/07/todo-lo-que-debe-saber-sobre-sap-s-4hana-el-software-erp-definitivo/>
- SAP News Center (2021). Todo lo que debe saber sobre SAP S/4HANA, el software ERP definitivo. Recuperado de: <https://news.sap.com/spain/2021/07/todo-lo-que-debe-saber-sobre-sap-s-4hana-el-software-erp-definitivo/>
- SAP Training (2021). Certification Course AP S/4HANA for Financial Accounting Associates. Recuperado de: <https://learning.sap.com/certification/sap-certified-application-associate-sap-s-4hana-for-financial-accounting-associates-sap-s-4hana-2021->
- SAP Training (2023) Course Reporting for Finance in SAP S/4HANA S4F07. Recuperado de: <https://training.sap.com/course/s4f07-reporting-for-finance-in-sap-s4hana-classroom-020-us-en/?>
- SAP Fiori (2023). Ejemplos tomados de SAP Fiori Apps Reference Library. Recuperado de: <https://fioriappslibrary.hana.ondemand.com/sap/fix/externalViewer/#>

Las marcas, logotipos y nombres comerciales mencionados en este contenido son propiedad de sus respectivos dueños. Su mención en este documento se realiza únicamente con fines informativos.



WWW.SYAAT.COM

INFO@SYAAT.COM

Houston, Texas
CDMX, México

